

AYUDAS TÉCNICAS ACCESIBILIDAD



Recubrimientos plásticos de superficies metálicas



CROMO - NIQUEL - PLATA - ORO - COBRE - ZINC

Polígono Pocomaco, Parcela D-31 - Naves 5 y 6
Telfs.: 981 29 73 01 - 981 29 72 00 • Fax: 981 13 30 76
15190 MESOIRO - La Coruña

Barra de apoyo recta

Medidas disponibles : 300 – 400 – 600 – 900 mm. (otras consultar)

Descripción general:

- Barra de apoyo recta con florón para instalación horizontal, vertical o inclinada.
- Adecuada para lavabos específicos para personas de edad avanzada o con movilidad reducida.
- Indicada para conseguir baños y recintos públicos sin barreras arquitectónicas de accesibilidad.
- Modelo apto para colectividades.
- Materiales disponibles:
 - Acero inox Aisi 304 pulido/satinado.
 - Acero inox Aisi 316 pulido/satinado.
 - Acero carbono lacado en color a determinar.
 - Acero carbono rilsanizado en color a determinar.



Barra de apoyo horizontal a dos paredes 700x600 mm.

Descripción general:

- Barra de apoyo horizontal a dos paredes, con florón, para duchas, bañeras y vestidores.
- Adecuada para lavabos específicos para personas de edad avanzada o con movilidad reducida.
- Indicada para conseguir baños y recintos públicos sin barreras arquitectónicas de accesibilidad.
- Modelo apto para colectividades.
- Materiales disponibles:
 - Acero inox Aisi 304 pulido/satinado.
 - Acero inox Aisi 316 pulido/satinado.
 - Acero carbono lacado en color a determinar.
 - Acero carbono rilsanizado en color a determinar.



Recubrimientos plásticos de superficies metálicas



CROMO - NIQUEL - PLATA - ORO - COBRE - ZINC

Polígono Pocomaco, Parcela D-31 - Naves 5 y 6
Telfs.: 981 29 73 01 - 981 29 72 00 • Fax: 981 13 30 76
15190 MESOIRO - La Coruña

Barra de apoyo abatible

Descripción general:

- Barra de apoyo abatible, de giro vertical, con portarrollos para colocar junto al inodoro.
- Adecuada para lavabos específicos para personas de edad avanzada o con movilidad reducida.
- Indicada para conseguir baños y recintos públicos sin barreras arquitectónicas de accesibilidad.
- Modelo apto para colectividades.
- Materiales disponibles:
 - Acero inox Aisi 304 pulido/satinado.
 - Acero inox Aisi 316 pulido/satinado.
 - Acero carbono lacado en color a determinar.
 - Acero carbono rilsanizado en color a determinar.



Barra de apoyo horizontal a dos paredes 700x600 mm.

Descripción general:

- Barra de apoyo abatible, de giro vertical, con pie y portarrollos.
- Adecuada para lavabos específicos para personas de edad avanzada o con movilidad reducida.
- Indicada para conseguir baños y recintos públicos sin barreras arquitectónicas de accesibilidad.
- Modelo apto para colectividades.
- Materiales disponibles:
 - Acero inox Aisi 304 pulido/satinado.
 - Acero inox Aisi 316 pulido/satinado.
 - Acero carbono lacado en color a determinar.
 - Acero carbono rilsanizado en color a determinar.



Barra de apoyo pared-suelo 3 puntos anclaje a izquierda

Descripción general:

- Barra de apoyo pared-suelo con tres puntos de anclaje, con florón, para colocar a la izquierda de inodoros y lavamanos.
- Adecuada para lavabos específicos para personas de edad avanzada o con movilidad reducida.
- Indicada para conseguir baños y recintos públicos sin barreras arquitectónicas de accesibilidad.
- Modelo apto para colectividades.
- Materiales disponibles:
 - Acero inox Aisi 304 pulido/satinado.
 - Acero inox Aisi 316 pulido/satinado.
 - Acero carbono lacado en color a determinar.
 - Acero carbono rilsanizado en color a determinar.



Barra de apoyo angulo 90° izquierda

Descripción general:

- Barra de apoyo con florón, en ángulo de 90° a izquierda, para duchas, bañeras y vestidores.
- Adecuada para lavabos específicos para personas de edad avanzada o con movilidad reducida.
- Indicada para conseguir baños y recintos públicos sin barreras arquitectónicas de accesibilidad.
- Modelo apto para colectividades.
- Materiales disponibles:
 - Acero inox Aisi 304 pulido/satinado.
 - Acero inox Aisi 316 pulido/satinado.
 - Acero carbono lacado en color a determinar.
 - Acero carbono rilsanizado en color a determinar.



Recubrimientos plásticos de superficies metálicas



CROMO - NIQUEL - PLATA - ORO - COBRE - ZINC

Polígono Pocomaco, Parcela D-31 - Naves 5 y 6
Telfs.: 981 29 73 01 - 981 29 72 00 • Fax: 981 13 30 76
15190 MESOIRO - La Coruña

Barra de apoyo 3 puntos anclaje a derecha.

Descripción general:

- Barra de apoyo fija tres puntos anclaje para colocar a la derecha de lavamanos e inodoros.
- Adecuada para lavabos específicos para personas de edad avanzada o con movilidad reducida.
- Indicada para conseguir baños y recintos públicos sin barreras arquitectónicas de accesibilidad.
- Modelo apto para colectividades.
- Materiales disponibles:
 - Acero inox Aisi 304 pulido/satinado.
 - Acero inox Aisi 316 pulido/satinado.
 - Acero carbono lacado en color a determinar.
 - Acero carbono rilsanizado en color a determinar.



Barra de apoyo angulo 90° derecha

Descripción general:

- Barra de apoyo con florón, en ángulo de 90° a derecha, para duchas, bañeras y vestidores.
- Adecuada para lavabos específicos para personas de edad avanzada o con movilidad reducida.
- Indicada para conseguir baños y recintos públicos sin barreras arquitectónicas de accesibilidad.
- Modelo apto para colectividades.
- Materiales disponibles:
 - Acero inox Aisi 304 pulido/satinado.
 - Acero inox Aisi 316 pulido/satinado.
 - Acero carbono lacado en color a determinar.
 - Acero carbono rilsanizado en color a determinar.



Recubrimientos plásticos de superficies metálicas



CROMO - NIQUEL - PLATA - ORO - COBRE - ZINC

Polígono Pocomaco, Parcela D-31 - Naves 5 y 6
Telfs.: 981 29 73 01 - 981 29 72 00 • Fax: 981 13 30 76
15190 MESOIRO - La Coruña

Barra de apoyo 3 puntos anclaje a izquierda.

Descripción general:

- Barra de apoyo fija tres puntos anclaje para colocar a la izquierda de lavamanos e inodoros.
- Adecuada para lavabos específicos para personas de edad avanzada o con movilidad reducida.
- Indicada para conseguir baños y recintos públicos sin barreras arquitectónicas de accesibilidad.
- Modelo apto para colectividades.
- Materiales disponibles:
 - Acero inox Aisi 304 pulido/satinado.
 - Acero inox Aisi 316 pulido/satinado.
 - Acero carbono lacado en color a determinar.
 - Acero carbono rilsanizado en color a determinar.



Barra de apoyo pared-suelo 3 puntos anclaje a derecha.

Descripción general:

- Barra de apoyo pared-suelo con tres puntos de anclaje, con florón, para colocar a la derecha de inodoros y lavamanos.
- Adecuada para lavabos específicos para personas de edad avanzada o con movilidad reducida.
- Indicada para conseguir baños y recintos públicos sin barreras arquitectónicas de accesibilidad.
- Modelo apto para colectividades.
- Materiales disponibles:
 - Acero inox Aisi 304 pulido/satinado.
 - Acero inox Aisi 316 pulido/satinado.
 - Acero carbono lacado en color a determinar.
 - Acero carbono rilsanizado en color a determinar.



Recubrimientos plásticos de superficies metálicas



CROMO - NIQUEL - PLATA - ORO - COBRE - ZINC

Polígono Pocomaco, Parcela D-31 - Naves 5 y 6
Telfs.: 981 29 73 01 - 981 29 72 00 • Fax: 981 13 30 76
15190 MESOIRO - La Coruña

Barra de apoyo ángulo 130°

Descripción general:

- Barra de apoyo con florón, en ángulo de 130°, para duchas, bañeras y vestidores.
- Adecuada para lavabos específicos para personas de edad avanzada o con movilidad reducida.
- Indicada para conseguir baños y recintos públicos sin barreras arquitectónicas de accesibilidad.
- Modelo apto para colectividades.
- Materiales disponibles:

Acero inox Aisi 304
pulido/satinado.

Acero inox Aisi 316 pulido/satinado.

Acero carbono lacado en color a determinar.

Acero carbono rilsanizado en color a determinar.



Barra de apoyo pared-suelo empotrada

Descripción general:

- Barra de apoyo pared-suelo, con florón, para colocar junto a inodoros, lavamanos, duchas, bañeras, vestidores...
- Adecuada para lavabos específicos para personas de edad avanzada o con movilidad reducida.
- Indicada para conseguir baños y recintos públicos sin barreras arquitectónicas de accesibilidad.
- Modelo apto para colectividades.
- Materiales disponibles:

Acero inox Aisi 304 pulido/satinado.

Acero inox Aisi 316 pulido/satinado.

Acero carbono lacado en color a determinar.

Acero carbono rilsanizado en color a determinar.



Recubrimientos plásticos de superficies metálicas



CROMO - NIQUEL - PLATA - ORO - COBRE - ZINC

Polígono Pocomaco, Parcela D-31 - Naves 5 y 6
Telfs.: 981 29 73 01 - 981 29 72 00 • Fax: 981 13 30 76
15190 MESOIRO - La Coruña

Barra de apoyo con pie a suelo abatible vertical

Descripción general:

- Barra de apoyo con pie y portarrollos abatible.
- Adecuada para lavabos específicos para personas de edad avanzada o con movilidad reducida.
- Indicada para conseguir baños y recintos públicos sin barreras arquitectónicas de accesibilidad.
- Modelo apto para colectividades.
- Materiales disponibles:
 - Acero inox Aisi 304 pulido/satinado.
 - Acero inox Aisi 316 pulido/satinado.
 - Acero carbono lacado en color a determinar.
 - Acero carbono rilsanizado en color a determinar.



Asiento de ducha abatible.

Descripción general:

- Asiento abatible para duchas y vestidores.
- Adecuada para lavabos específicos para personas de edad avanzada o con movilidad reducida.
- Indicada para conseguir baños y recintos públicos sin barreras arquitectónicas de accesibilidad.
- Modelo apto para colectividades.
- Generalmente va acompañado de una barra de apoyo.
- Materiales disponibles:
 - Acero inox Aisi 304 pulido/satinado.
 - Acero inox Aisi 316 pulido/satinado.
 - Acero carbono lacado en color a determinar.
 - Acero carbono rilsanizado en color a determinar.



Recubrimientos plásticos de superficies metálicas



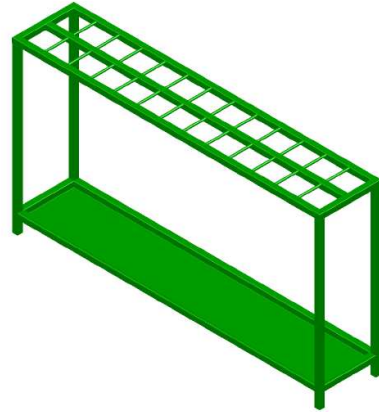
CROMO - NIQUEL - PLATA - ORO - COBRE - ZINC

Polígono Pocomaco, Parcela D-31 - Naves 5 y 6
Telfs.: 981 29 73 01 - 981 29 72 00 • Fax: 981 13 30 76
15190 MESOIRO - La Coruña

Paragüero modelo "Lians" 26 huecos

Descripción general:

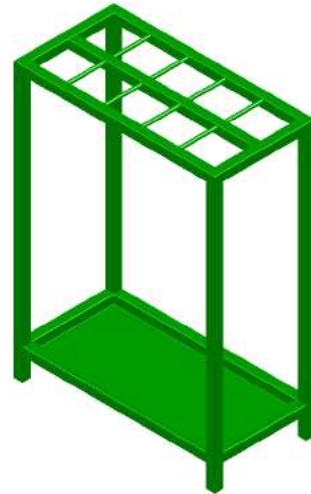
- Paragüero 26 huecos.
- Modelo apto para colectividades.
- Materiales disponibles:
 - Acero inox Aisi 304 pulido/satinado.
 - Acero inox Aisi 316 pulido/satinado.
 - Acero carbono lacado en color a determinar.



Paragüero modelo "Lians" 10 huecos

Descripción general:

- Paragüero 10 huecos
- Modelo apto para colectividades.
- Materiales disponibles:
 - Acero inox Aisi 304 pulido/satinado.
 - Acero inox Aisi 316 pulido/satinado.
 - Acero carbono lacado en color a determinar.



Recubrimientos plásticos de superficies metálicas



CROMO - NIQUEL - PLATA - ORO - COBRE - ZINC

Polígono Pocomaco, Parcela D-31 - Naves 5 y 6
Telfs.: 981 29 73 01 - 981 29 72 00 • Fax: 981 13 30 76
15190 MESOIRO - La Coruña

Carro modelo "Serantes"

Descripción general:

- Carro transporte bandejas para ropa.
- Modelo apto para colectividades.
- Materiales disponibles:
 - Acero inox Aisi 304 pulido/satinado.
 - Acero inox Aisi 316 pulido/satinado.
 - Acero carbono lacado en color a determinar.



Recubrimientos plásticos de superficies metálicas



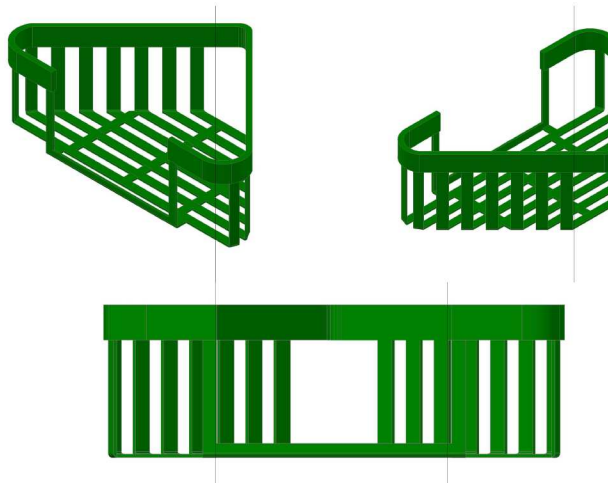
CROMO - NIQUEL - PLATA - ORO - COBRE - ZINC

Polígono Pocomaco, Parcela D-31 - Naves 5 y 6
Telfs.: 981 29 73 01 - 981 29 72 00 • Fax: 981 13 30 76
15190 MESOIRO - La Coruña

Jabonera modelo "Lorbé"

Descripción general:

- Jabonera 140x140 mm.
- Modelo apto para colectividades.
- Materiales disponibles:
 - Acero inox Aisi 304 pulido/satinado.
 - Acero inox Aisi 316 pulido/satinado.
 - Acero carbono lacado en color a determinar.



Jabonera modelo "Dexo"

Descripción general:

- Jabonera 120x80 mm.
- Modelo apto para colectividades.
- Materiales disponibles:
 - Acero inox Aisi 304 pulido/satinado.
 - Acero inox Aisi 316 pulido/satinado.
 - Acero carbono lacado en color a determinar.



Recubrimientos plásticos de superficies metálicas



CROMO - NIQUEL - PLATA - ORO - COBRE - ZINC

Polígono Pocomaco, Parcela D-31 - Naves 5 y 6
Telfs.: 981 29 73 01 - 981 29 72 00 • Fax: 981 13 30 76
15190 MESOIRO - La Coruña

Asiento abatible modelo “Perillo”

Descripción general:

- Asiento abatible para cuartos de baño.
- Adecuada para lavabos específicos para personas de edad avanzada o con movilidad reducida.
- Indicada para conseguir baños y recintos públicos sin barreras arquitectónicas de accesibilidad.
- Modelo apto para colectividades.
- Generalmente va acompañado de una barra de apoyo.
- Materiales disponibles:
 - Acero inox Aisi 304 pulido/satinado.
 - Acero inox Aisi 316 pulido/satinado.
 - Acero carbono lacado en color a determinar.
 - Acero carbono rilsanizado en color a determinar.



Toallero modelo “Iñás”

Descripción general:

- Toalleros medidas varias.
- Modelo apto para colectividades.
- Materiales disponibles:
 - Acero inox Aisi 304 pulido/satinado.
 - Acero inox Aisi 316 pulido/satinado.
 - Acero carbono lacado en color a determinar.



Recubrimientos plásticos de superficies metálicas



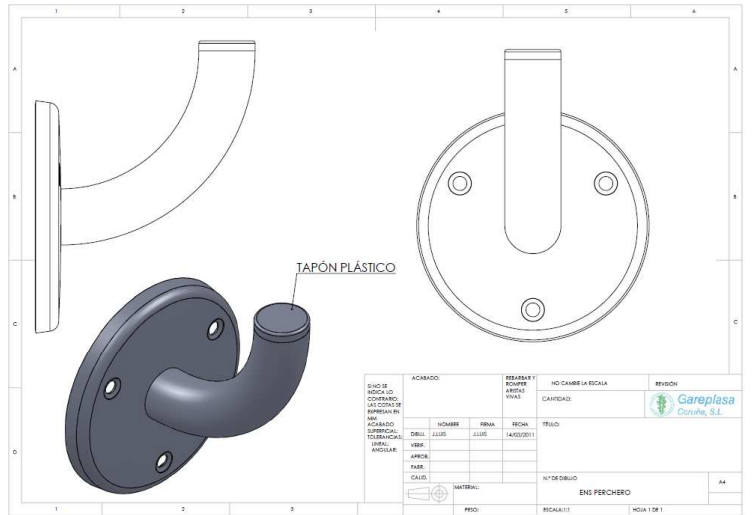
CROMO - NIQUEL - PLATA - ORO - COBRE - ZINC

Polígono Pocomaco, Parcela D-31 - Naves 5 y 6
Telfs.: 981 29 73 01 - 981 29 72 00 • Fax: 981 13 30 76
15190 MESOIRO - La Coruña

Perchero individual modelo "Montrove"

Descripción general:

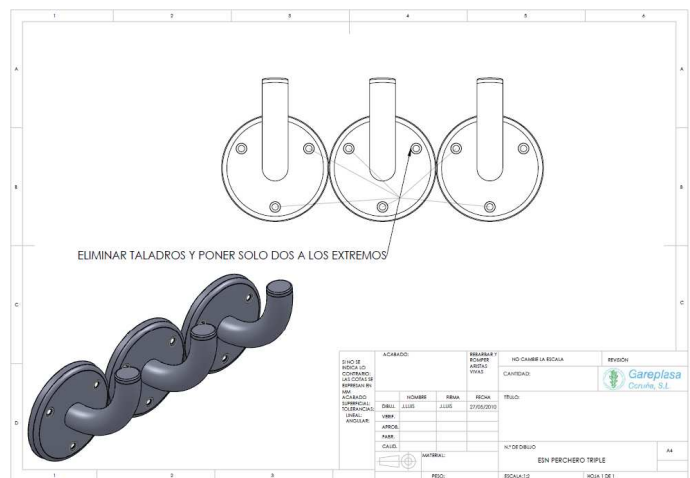
- Perchero con un solo gancho.
- Modelo apto para colectividades.
- Materiales disponibles:
 - Acero inox Aisi 304 pulido/satinado.
 - Acero inox Aisi 316 pulido/satinado.
 - Acero carbono lacado en color a determinar.



Perchero triple modelo "Oleiros"

Descripción general:

- Perchero con 3 ganchos
- Modelo apto para colectividades.
- Materiales disponibles:
 - Acero inox Aisi 304 pulido/satinado.
 - Acero inox Aisi 316 pulido/satinado.
 - Acero carbono lacado en color a determinar.



Soporte para bolsas de ropa modelo "Celas"

Descripción general:

- Carro transporte bolsas para ropa.
- Modelo apto para colectividades.
- Ruedas opcionales
- Materiales disponibles:
 - Acero inox Aisi 304 pulido/satinado.
 - Acero inox Aisi 316 pulido/satinado.
 - Acero carbono lacado en color a determinar.



Andador modelo "Carnoedo"

Descripción general:

- Andador ergonómico con doble apoyo, para manos y axilas.
- Regulable en altura.
- Plastificado en zonas de choque.
- Modelo apto para colectividades.
- Materiales disponibles:
 - Acero inox Aisi 304 pulido/satinado.
 - Acero inox Aisi 316 pulido/satinado.
 - Acero carbono lacado en color a determinar.



Recubrimientos plásticos de superficies metálicas



CROMO - NIQUEL - PLATA - ORO - COBRE - ZINC

Polígono Pocomaco, Parcela D-31 - Naves 5 y 6
Tels.: 981 29 73 01 - 981 29 72 00 • Fax: 981 13 30 76
15190 MESOIRO - La Coruña